

Microrack VPX

Serie VPX9280B3C - Chassis 9U per schede 3U VPX conduction cooled

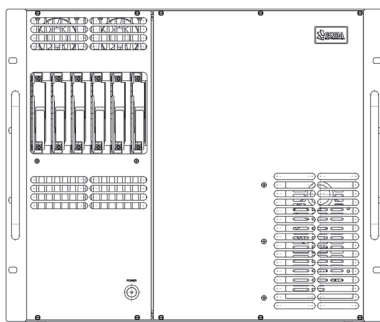


Caratteristiche

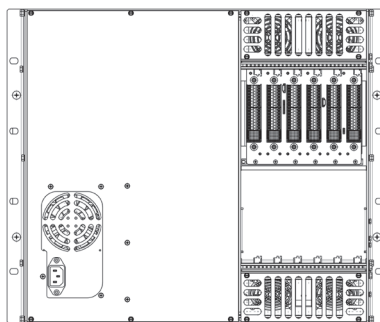
- ▶ Piattaforma di sviluppo per schede 3U VPX conduction cooled
- ▶ Struttura rugged per inserimento e raffreddamento schede conduction cooled
- ▶ Predisposizione per TM 6U/3U

Layout

Fronte



Retro



Specifiche Meccaniche

VP-102 - Rev.2

Dimensioni	9U 84TE 281mm
Alloggiamento	Montaggio a rack 19" Piedini di appoggio
Montaggio schede	Moduli VPX 3U/160mm conduction cooled frontali Guide per 6U a retro, 3U opzionale
Materiale	Lega di Alluminio, 2.5 mm
Trattamento superficiale	Surtech 650
Ventilazione	Preso d'aria dal fronte ed emissione forzata posteriore
Accessori inclusi	<ul style="list-style-type: none">• Struttura rugged ricavata dal pieno per inserimento e raffreddamento schede conduction cooled• Modulo deflettore per convogliamento aria• Pulsante Power On frontale IP67

Backplane

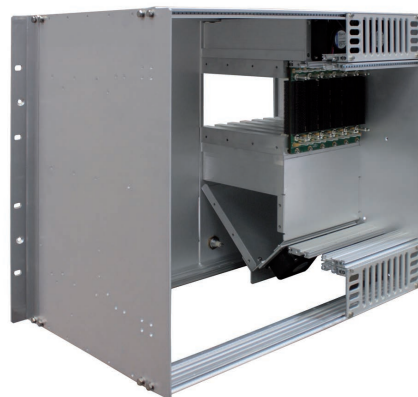
Backplane 3U, 6 slot, VITA65
65d306-1527-30

Alimentazione

Alimentatore Open Frame
power input 100-240VAC, min 400W

Specifiche Ambientali

Shock	15g/11ms
Vibrazioni	1.5g 5÷200Hz (sinusoidale 3 assi)
Umidità	93% @ 40°C, non condensata (IEC 60068-2-78)
Protezione (IEC 60529)	IP20
Temperatura operativa	0°C ÷ +55°C - richiesta ventilazione 20CFM
Temperatura storage	-40°C ÷ +85°C



Vista interna posteriore